

Automatisation des machines

Lenze veut simplifier la vie de ses clients

Nouveaux modèles d'application Lenze Fast, écran multitouch v800, mise en avant d'une « Easy Machine » résumant son savoir-faire et sa capacité à proposer des prestations sur-mesure... Lenze a présenté de nombreuses innovations à l'occasion du dernier salon Emballage, fin 2014 à Paris. Le fournisseur de solutions pour l'automatisation des machines concentre ses efforts sur la réduction du temps de développement, véritable source de valeur ajoutée selon lui.

► Spécialiste en « Motion Centric Automation » (Automatisation centrée sur le mouvement), Lenze se revendique comme « un des rares fournisseurs du marché à offrir un portefeuille complet et harmonisé de produits et de services », allant du contrôle-commande et de la supervision jusqu'aux variateurs électroniques et aux motoréducteurs, en passant par les logiciels dédiés au développement, à la mise en œuvre et au diagnostic. « Notre but principal est de simplifier la vie de nos clients et pour cela, nous les accompagnons dans toutes les phases



La Easy Machine se veut le symbole d'une volonté de simplification et la représentation de l'ensemble du savoir-faire de Lenze.

du cycle de vie de leur machine », précise Philippe Châtel, responsable Marketing et Communication de la filiale française du groupe allemand.

Easy Machine

La Easy Machine qui trônait au beau milieu du stand Lenze lors du dernier salon Emballage, se voulait le symbole de cette volonté de simplification et la représentation de cet ensemble de savoir-faire. Totalement modulaire

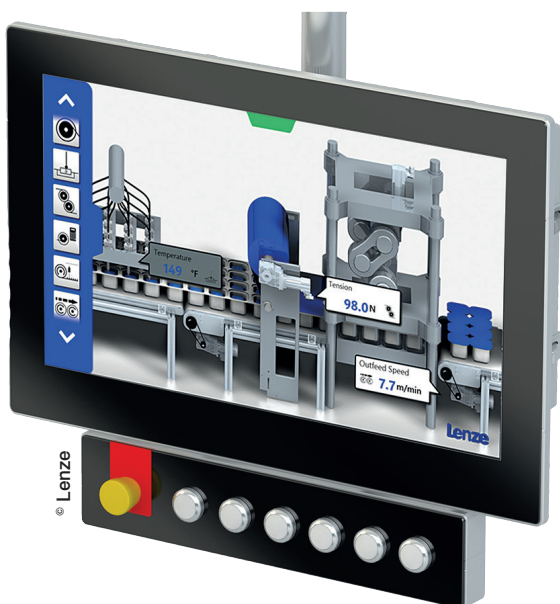
et équipée de motoréducteurs à haut

rendement, de moteurs asynchrones extrêmement compacts optimisés pour la vitesse variable et dont les caractéristiques dépassent les exigences de la classification IE2, de codeurs et de variateurs de vitesse embarqués, cette Easy Machine a également donné à Lenze l'occasion de présenter son nouveau moteur intelligent dont on peut modifier la vitesse de rotation à l'aide d'une simple application smartphone (technologie NFC sans contact). L'utilisation de ce Smart Motor, dont la vitesse peut s'étager de 500 à 2.500 tr/minute, permet de diminuer sensiblement le nombre de réducteurs nécessaires (dans une proportion de 1 à 10 dans certains cas !) et donc de réduire d'autant le nombre de

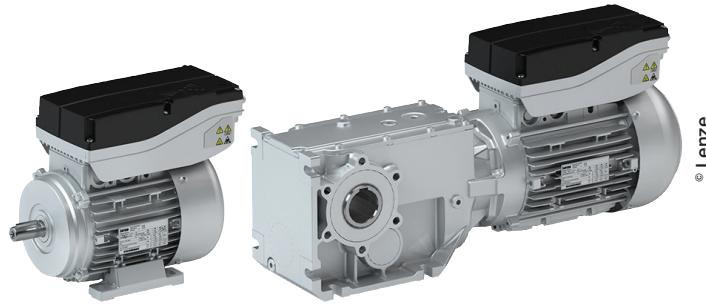
références à gérer par le client. Particulièrement adapté aux exigences du secteur de la logistique, ce moteur présente un couple au démarrage optimisé, représentant jusqu'à 4 fois celui d'un moteur classique : un avantage indéniable quand il s'agit, par exemple, d'entraîner des palettes dont le poids peut atteindre la tonne ! La mise en œuvre du Smart Motor se révèle également bénéfique au niveau de l'efficacité énergétique puisqu'il permet de ne pas utiliser de moteurs inutilement surdimensionnés.

Temps de développement optimisé

« Dans le coût global de fabrication d'une machine, certains paramètres tels que la R&D, le bâti, la motorisation ou le câblage demeurent assez stables dans le temps. C'est essentiellement sur la programmation et la mise en route qu'il est possible de réaliser des gains significatifs », analyse Philippe Châtel. Afin de concevoir des machines toujours plus modulaires, Lenze prône ainsi une approche basée sur un niveau élevée de standardisation et la réutilisation de modules logiciels. Le Lenze Fast, véritable structure logicielle modulaire basée sur différents blocs technologiques pouvant être combinés, découle directement de cette réflexion. « Grâce à Lenze Fast, le client réduit de façon significative le



Les terminaux v800 permettent de représenter de façon claire les données de process, les problèmes éventuels et leurs diagnostics grâce à des écrans ergonomiques sur lesquels la navigation est simplifiée.



Le Smart Motor, dont la vitesse peut s'étager de 500 à 2.500 tr/minute, permet de diminuer sensiblement le nombre de réducteurs nécessaires (dans une proportion de 1 à 10 dans certains cas !) et donc de réduire d'autant le nombre de références à gérer par le client.

temps nécessaire à la programmation. Ce temps peut être réduit jusqu'à 80%, il peut donc consacrer l'essentiel de ses efforts au développement de son savoir-faire propre, véritable source de valeur ajoutée », explique Philippe Châtel. L'utilisation de blocs modulaires testés par Lenze et réutilisables sur d'autres machines le cas échéant se traduit par une réduction des risques pour le client. Cette diminution notable du temps de développement permet in fine, de raccourcir le temps de mise sur le marché d'une nouvelle machine.

Commande simplifiée

C'est également dans le but de simplifier la tâche des opérateurs que Lenze concentre ses efforts sur le développement de concepts de commande et de surveillance faciles à mettre en œuvre pour les opérateurs de machines ainsi que de solutions de visualisation élaborées à partir de composants et de logiciels performants.

Basés sur la technologie tactile multipoint (« Multitouch »), dont le

principal avantage est de rendre la commande plus intuitive, les nouveaux terminaux v800 ont été présentés pour la première fois sur le salon Emballage. Ils permettent de représenter de façon claire les données de process, les problèmes éventuels et leurs diagnostics grâce à des écrans ergonomiques sur lesquels la navigation est simplifiée par rapport aux systèmes classiques basés sur des menus. Le système peut être commandé des deux mains pour plus de sécurité et éviter les erreurs liées à une mauvaise manipulation : des précautions qui peuvent se révéler précieuses en cas d'opérations critiques ou potentiellement dangereuses ! Proposé avec différents tailles d'écran, le v800 se présente comme une station de commande avec un écran seul en façade, pouvant être équipé en

option avec des boutons. Ces solutions de visualisation, basées sur la technologie VisiWin 7, peuvent également fonctionner avec des terminaux de type tablettes ou Smartphones sous environnement HTML5.

Proximité

Dans le but d'apporter une assistance appréciable à ses clients, notamment les fabricants de machines de petites et moyennes tailles - pour lesquels le développement représente souvent « un lourd fardeau » selon les termes

du Dr Thomas Cord, directeur général de la division Automatisation de Lenze - le groupe allemand a créé un réseau d'intégrateurs. Véritables prestataires de services autonomes, les Lenze Performance Partners sont aptes à prendre en charge des projets complets d'automatisation et réaliser des solutions clés en main pour les utilisateurs finaux. Au nombre d'une dizaine en France, ces partenaires en automatisation ont vocation à développer un travail en binôme avec les distributeurs Lenze dans le cadre d'un programme visant à promouvoir de façon significative la proximité avec les clients. La proportion des activités réalisées via les Lenze Performance Partners a d'ailleurs vocation à s'accroître sensiblement à l'avenir. ■

Une forte implantation en France

Créée en 1947 par Hans Lenze, le groupe familial allemand est aujourd'hui présent dans plus de 60 pays et emploie quelque 3300 personnes dans le monde.

Spécialiste de solutions d'automatisation des machines, destinées principalement aux secteurs des biens de consommation, de l'intralogistique et de l'automobile, Lenze a réalisé un chiffre d'affaires de 610 millions d'euros au cours de l'exercice 2013/2014 (1/5/2013-30/4/2014), en augmentation de 4% sur l'exercice précédent.

Situé à proximité de Hanovre, le siège social allemand intègre deux usines, un centre de R&D et une plateforme logistique. Le groupe dispose également de sites de fabrication en France, en Autriche, en Chine, aux Etats-Unis et développe des partenariats en Inde, au Brésil et en Turquie.

Implanté dans l'Hexagone en nom propre depuis 1971, le siège commercial de Lenze est basé à Aulnay-sous-Bois. Son centre de montage et de logistique qui vient de fêter son dixième anniversaire est quant à lui, situé à Ruitz dans le Pas de Calais. Ce centre automatisé permet de livrer dans des délais très courts tous les clients Lenze des pays de la façade atlantique de l'Europe. Avec des ingénieurs commerciaux et des ingénieurs d'applications implantés dans chaque région, ce sont plus de 120 personnes qui sont au service des clients. La proximité avec ces derniers est également assurée par un réseau de distributeurs agréés et par un réseau d'intégrateurs capables de prendre en charge des projets complets d'automatisation.